



CLUB DE
MUNTANYA
L'ELIANA

593

Descobrim el país

ORPESA – TOSSAL REDÓ – CASTELL I FONT DE MIRAVET

Orpesa

Comarca la Plana Alta

FITXA TÈCNICA

DATA EXCURSIÓ

21 de gener de 2024

TRANSPORT

Autobús

HORA D'EIXIDA

8h del mercat de l'Eliana

DIFICULTAT **/**

Sendes i pistes

DESNIVELL

de pujada 750 m de baixada 630 m

COL·LABORADOR

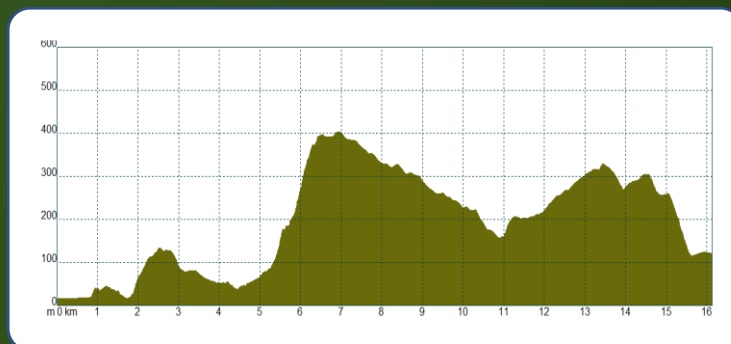
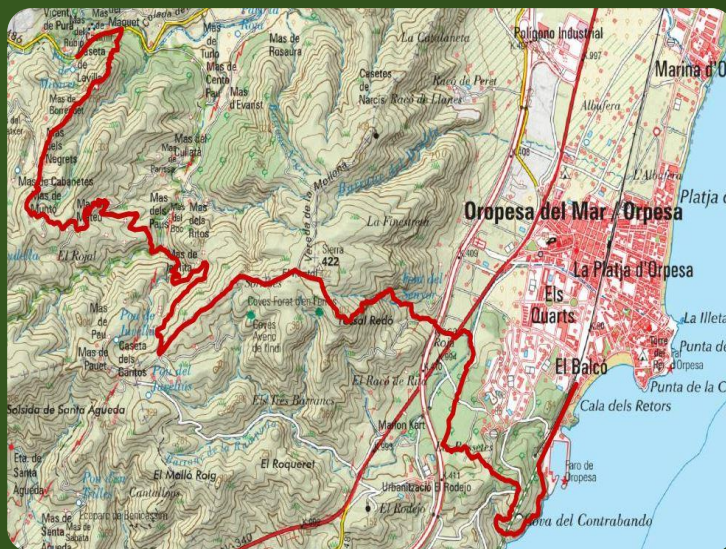
Fernando Alonso

CARTOGRAFIA

Orpesa 616-2

EQUIP NECESSARI

Motxila, capell, cantimplora, botes de muntanya, impermeable, roba adequada, queviures, protector solar



	Duració.	6 h
	Desnivell de pujada.	750 m
	Desnivell de baixada.	630 m
	Distància horitzontal.	16 km
	Tipus de recorregut	travessia

ibpindex
measuring the human effort

Análisis detallado del track analizado como Senderismo (HKG)

Dificultad de la ruta

ibp 78
HKG

Track : 593_orpesa-mirador-roca-roja-mas-de-rita-castell_de_miravent.gpx



Ajuntament de l'Eliana
Regidoria d'Esports

Taula comparativa IBP Index

Preparació Física >>	Molt baixa	Baixa	Mitjana	Alta	Molt alta
Dificultat de la ruta	Puntuació IBP	Puntuació IBP	Puntuació IBP	Puntuació IBP	Puntuació IBP
Molt fàcil	0 - 6	0 - 13	0 - 25	0 - 50	0 - 100
Fàcil	7 - 13	14 - 25	26 - 50	51 - 100	101 - 200
Mitjana	14 - 19	26 - 38	51 - 75	101 - 150	201 - 300
Dura	20 - 25	39 - 50	76 - 100	151 - 200	301 - 400
Molt dura	>25	>50	>100	>200	>400



ORPESA – TOSSAL REDÓ – CASTELL I FONT DE MIRAVET

Orpesa pertany a la comarca de Plana Alta, se situa a 23 quilòmetres al nord de Castelló, capital comarcal i de la província. El relleu del municipi està definit a l'oest i al sud-oest per la serra d'Orpesa, limita amb el parc natural del Desert de les Palmes, al nord el Prat de Cabanes i la serra d'Irta, a l'est la mar Mediterrània en un brusc descens a la plana litoral, on es troben nombroses platges i xicotetes cales naturals. En la plana litoral s'alcen algunes elevacions com són el Bovalar (151m) i el Tossal Gros (108m). L'altitud oscil·la entre els 422 metres (el Puntal), en la serra d'Orpesa, i el nivell de la mar. El centre històric s'alça a 35 metres sobre el nivell de la mar.

La ruta discorre al 50% entre la serra d'Orpesa i el parc natural del Desert de les Palmes. La primera part s'inicia en la mateixa línia de costa de la platja de la Petxina, a Orpesa i just a l'inici de la via verda, on antigament transcorria el tren de València a Barcelona.

Les vistes ací són espectaculars, ja que el camí vola sobre el penya-segat damunt de la mar fins a arribar al mirador d'Orpesa, on si el temps ho permet, gaudirem a vista d'ocell de la badia de la Petxina i les illes Columbretes.

Ens dirigirem cap a la serra d'Orpesa passant pe les Bassetes i el barranc de la Rampuda, creuarem dos túnels per baix de l'N-340 i l'AP-7. Arribarem a una de les parts més boniques de la ruta, l'ascens a la roca roja i al Tossal Redó, una zona de grans roques, àmplies balmes, parets verticals i monòlits de roca de color vermellós, on farem un recés per a esmorzar. Amb les forces recuperades, continuarem

ascendint per la canal que ens conduirà al punt més alt de la ruta, el Tossal Redó a 402m d'altura.

L'esforç haurà valgut la pena. En aquest punt farem un xicotet descans per a recrear-nos amb una panoràmica de 180° de les increïbles vistes de la nostra costa Castellonenca, al sud Castelló i Benicàssim, al capdavant Orpesa i les illes Columbretes, al nord el Prat de Cabanes, Torreblanca i la serra d'Irta.

Deixem la mar i ens endinsarem al parc natural del Desert de les Palmes, per una ruta que ens fa passar per 9 masos (antigues cases de cultiu i ramaderia). El primer d'ells és el mas de Jovellus, habitat i amb ramaderia. A escassos metres d'arribar, ens desviarem cap al mas del Moliner, per una senda ombrívola amb molta vegetació la qual ens portarà fins al barranc dels Negres, on trobarem el 3r mas, el de Rita (reconstruït). Des d'ací prendrem una senda de pujada que ens portarà al mas de Paus, on farem la parada del dinar.

Continuarem cap al mas de la Bonica pel camí de la Mena (nom degut a una mina de plom a la qual conduïa el camí i que es troba tancada des de 1963). Passarem pel mas de Mateu, el mas de la Foia amb la seua xicoteta era, el mas de Muntó i finalment el 9é, el mas dels Negrets.

Des d'ací, seguirem la senda convertida en una cresta de pedra que vola entre els vessants de dos profunds barrancs d'espessa vegetació, per a albirar al capdavant el castell de Miravet. Una vegada visitat, seguirem cap al final de la nostra ruta en la font de Miravet, sempre amb aigua.



INFORMACIÓ I RESERVA

Tlf. 660 061 781

cmleliana@gmail.com

www.muntanyaleliana.club

Av. Alcalde Enrique Daries 14

4183 L'Eliana (Valencia)

CIF G96249586