



CLUB DE
MUNTANYA
L'ELIANA

583

Descobrim el país

NAVAJAS – SEGORBE PEL PALÀNCIA

Navajas

Comarca de l'Alt Palància

FITXA TÈCNICA

DATA EXCURSIÓ

1 de octubre de 2023

TRANSPORT

Autobús

HORA D'EIXIDA

8h del mercat de l'Eliana

DIFICULTAT **

Sendes, camins i vies verdes

DESNIVELL

de pujada 250 m de baixada 350 m

COL·LABORADOR

Jordi Alvir

CARTOGRAFIA

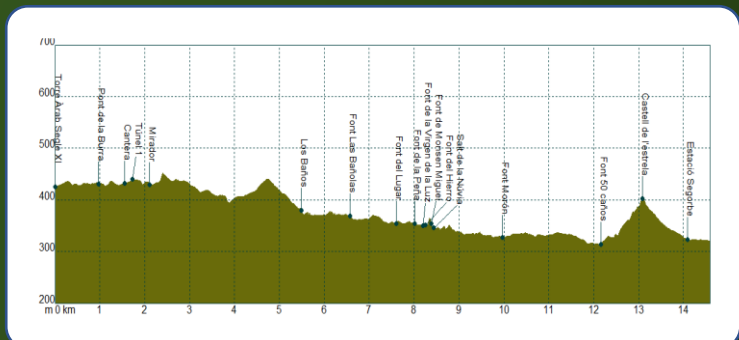
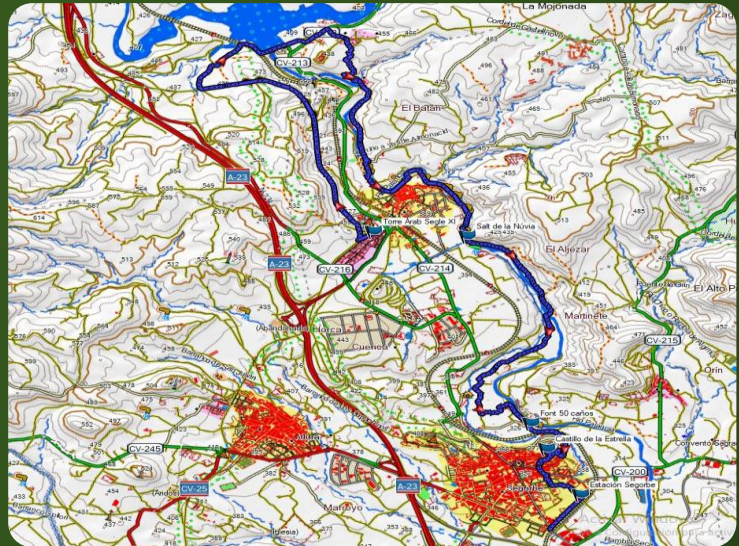
Jerica 639-IV i Segorbe 640-III

EQUIP NECESSARI

Motxila, capell, cantimplora, botes de muntanya, impermeable, roba adequada, queviures, protector solar



Ajuntament de l'Eliana
Regidoria d'Esports



	Duració.	5 h
	Desnivell de pujada.	250 m
	Desnivell de baixada.	350 m
	Distància horitzontal.	14,5 km
	Tipus de recorregut	travessia

ibp index
measuring the human effort

Análisis detallado del track analizado como Senderismo (HKG)

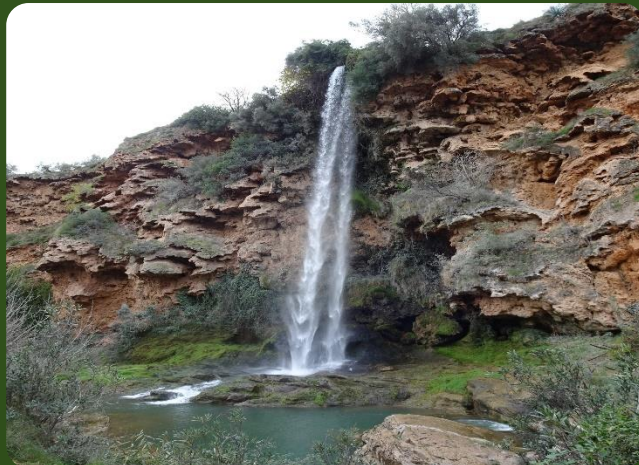
Dificultad de la ruta

ibp 43 HKG

Track :
583_navajas_segorbe_pel_palancia.gpx

Taula comparativa IBP Index

Preparació Física >>	Molt baixa	Baixa	Mitjana	Alta	Molt alta
Dificultat de la ruta	Puntuació IBP	Puntuació IBP	Puntuació IBP	Puntuació IBP	Puntuació IBP
Molt fàcil	0 - 6	0 - 13	0 - 25	0 - 50	0 - 100
Fàcil	7 - 13	14 - 25	26 - 50	51 - 100	101 - 200
Mitjana	14 - 19	26 - 38	51 - 75	101 - 150	201 - 300
Dura	20 - 25	39 - 50	76 - 100	151 - 200	301 - 400
Molt dura	>25	>50	>100	>200	>400



NAVAJAS – SEGORBE PEL PALÀNCIA

Iniciem en curs excursionista amb una ruta senzilla que visita i enllaça dos pobles de la comarca de l'Alt Palància que discorre per les gorges del riu homònim tot contemplant les formacions de pedra tosca construïdes per les aigües de les nombroses fonts i cascades que nodreixen el cabal del riu.

La ruta naix del poble de Navajas pujant a la torre Altamira, construcció d'època Almohade datada al segle XI. Seguim un camí per sobre de la via verda i en el primer trencall baixem a la via verda, antic traçat del ferrocarril miner d'Ojos Negros al Port de Sagunt que seguim en direcció a Jerica. Passem un túnel i el mirador del Regajo. Passem un segon túnel i després girem a la dreta, baixem i passem sota el ferrocarril de Saragossa abastant la resclosa de l'embasament del Regajo.

Creuem per la resclosa i connectem amb la carretera CV.213. Seguim l'asfalt a l'esquerra 200 metres i després a la dreta i per la vora d'un edifici agafem un carril que baixa a la font de los Baños. No creuem el riu pel pont de las Casas de los Baños i seguim per l'esquerra del riu Palància

caminant sobre la conducció d'aigua d'una séquia. Hi ha cadenes en els trams més exposats.

Abastem un carril i pont, hem de creuar el riu i seguir per la riba dreta. Als afores de Navajas, agafem un camí a l'esquerra que volta la riba del riu sota el casat, passem diverses fonts i estrets de blocs de pedra tosca despresos dels penya segats i apleguem a la font de Ferro i a les cascades del Tio Juan i de la Novia.

Seguint riu avall la senda que discorre per la riba esquerra fins una cruïlla, deixem la branca de l'esquerra que puja al pic del Nabo i agafem a la dreta un ramal que baixa al riu, el creua per un pont i connecta amb una pista. La seguim entre camps i abans d'abastar la carretera de la Font seguim un ramal a l'esquerra que baixa a la zona d'esplai de la Font de los 50 Caños.

En aquest punt acaba la ruta però com el bus no pot baixar a recollir-nos després de dinar pujarem al castell de Segorbe i creuant la població anirem als afores prop de l'estació del tren a trobar l'autobús.



INFORMACIÓ I RESERVA

Tlf. 660 061 781

cmlleliana@gmail.com

www.muntanyaeliana.club

Av. Alcalde Enrique Daries 14

4183 L'Elia (Valencia)

CIF G96249586