



CLUB DE  
MUNTANYA  
L'ELIANA

# 568

Descobrim el país

## LA SERRA SEGÀRIA

Benimeli

Comarca de la Marina Alta

## FITXA TÈCNICA

DATA EXCURSIÓ  
5 de febrer de 2023

TRANSPORT  
Autobús

HORA D'EIXIDA  
8h del mercat de l'Eliana

DIFICULTAT \*\*/\*\*  
Sendes i pistes.

DESNIVELL  
de pujada 815 m de baixada 815 m

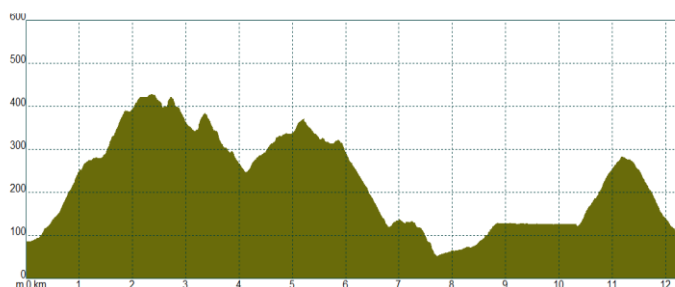
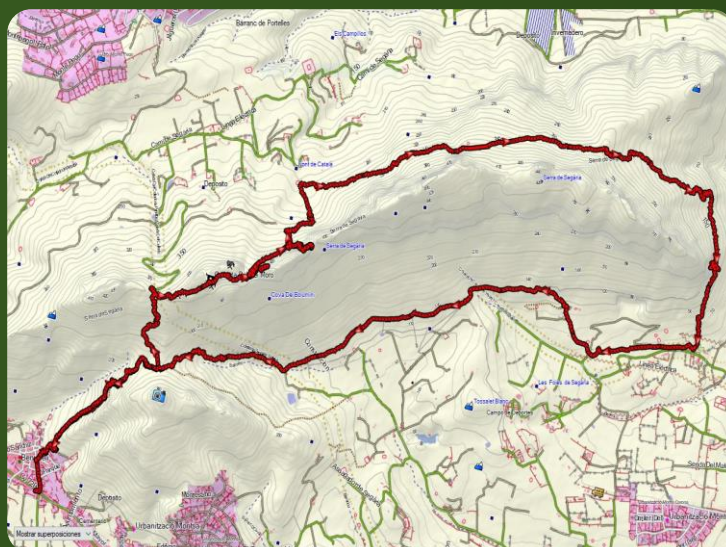
COL·LABORADOR  
Lluís Ferrer

CARTOGRAFIA  
Beniarbeig 822-1,796-3 i 796-4

EQUIP NECESSARI  
Motxila, capell, cantimplora, botes de muntanya, impermeable, roba adequada, queviures, protector solar.



Ajuntament de l'Eliana  
Regidoria d'Esports



	Duració.	6 h
	Desnivell de pujada.	815 m
	Desnivell de baixada.	815 m
	Distància horitzontal.	12 km
	Tipus de recorregut	circular

**ibp index**  
measuring the human effort

Anàlisi detallada del track analitzat  
como Senderismo (HKG)

Dificultat de la ruta

**82**  
HKG

Track :  
568\_benimeli\_integral\_sierra\_segaria.gpx

Taula comparativa IBP Index

Preparació Física >>	Molt baixa	Baixa	Mitjana	Alta	Molt alta
Dificultat de la ruta	Puntuació IBP	Puntuació IBP	Puntuació IBP	Puntuació IBP	Puntuació IBP
Molt fàcil	0 - 6	0 - 13	0 - 25	0 - 50	0 - 100
Fàcil	7 - 13	14 - 25	26 - 50	51 - 100	101 - 200
Mitjana	14 - 19	26 - 38	51 - 75	101 - 150	201 - 300
Dura	20 - 25	39 - 50	76 - 100	151 - 200	301 - 400
Molt dura	>25	>50	>100	>200	>400



## LA SERRA SEGÀRIA

La serra Segària és la darrera part de les serralades bètiques abans de desaparèixer a la planúria de la Marina Alta, si bé ressorgix a la mateixa costa, com al massís del Montgó. La imatge d'aquesta serra és un reclam per al públic muntanyer, destaca per la seua peculiar forma allargada i estreta, on ressalta la seua impressionant cresta. Malgrat la seua escassa alçada (509m), domina la plana costanera de la part nord de la Marina Alta. Administrativament forma part dels termes de Benimeli, el Verger, Ondara i Beniarbeig. És un punt de senderisme habitual a la contornada, la recorren dos senders oficials, el "PR-CV-415 Serra de la Segària (12,7 km)" i el "SL-CV-109 La Segària de Benimeli (6,3 km)" (la Viquipèdia). La proposta d'itinerari que s'ha triat ha estat una combinació de part dels dos recorreguts, on cal destacar les amples panoràmiques que ofereix.

Iniciarem la caminada des del c/ del Calvari del llogaret de Benimeli, on resseguirem el sender local SL-CV-109, esmentat abans. Al principi la senda és bastant còmoda, amb un desnivell de pujada no massa destacat. Arribarem als "Pouets de la Segària", una zona plana on es troben dos antics pous i un abeurador de pedra en desús, ací enfilarem les falces de la Segària on destaquen unes antenes de repetidors de ràdio i televisió. Una vegada assolit el punt el qual serà el més alt de la ruta, aprofitarem les taules i els bancs de formigó d'una xicoteta àrea de descans i farem la parada de l'esmorzar.

Continuarem la marxa per terreny pla, passarem per entre mig de les instal·lacions des antenes citades i després per la vora de les restes de murs d'un assentament de l'edat del bronze (1300-700ane), on també s'hi han trobat restes de poblament romà. Més endavant, podrem visitar les minses restes que hi queden en peu del castell de Segària, per a tal fi caldrà desviar-nos uns 100 metres de la senda. El castell és d'època islàmica i la seua construcció està associada a la defensa i control de la potent taifa de Dènia.

A continuació ens trobarem amb la desviació de pujada i baixada al portet de Beniarbeig (20 minuts aprox.), el qual ofereix unes fabuloses vistes i no és molt pesat, això no obstant és de lliure elecció, qui no vullga pujar i baixar pot esperar. El següent punt d'interès del trajecte és el Morro de les Coves. Es tracta d'un balcó sobre l'AP-7 i la costa, a més d'això ací es troba la cova Fosca, la qual és visitable. Aquesta cavitat connecta amb una galeria que baixa des del cim del penya-segat, habitualment utilitzada per a la pràctica de l'espeleologia o l'escalada i també és usada com a lloc de descans per les rates-penades.

Seguint les petjades de la ruta, arribarem a l'Àrea Recreativa de Segària, on farem la parada per al dinar. Fet açò, encetarem l'última part del recorregut, el qual es desenvolupa en gran part per l'interior d'una séquia en desús, enllaçarem de nou amb el sender local SL-CV-109, en els "Pouets de la Segària" i poc després tornarem a Benimeli, per on hem vingut al matí, on donarem per conclosa la ruta d'avui.



INFORMACIÓ I RESERVA

Tlf. 660 061 781

[cmlieliana@gmail.com](mailto:cmlieliana@gmail.com)

[www.muntanyaleliana.club](http://www.muntanyaleliana.club)

Av. Alcalde Enrique Daries 14

4183 L'Eliana (Valencia)

CIF G96249586