



CLUB DE
MUNTANYA
L'ELIANA

567

Descobrim el país

AL VOLTANT D'OLOCAU

Olocau

Comarca del Camp de Túria

FITXA TÈCNICA

DATA EXCURSIÓ

22 de gener de 2023

TRANSPORT

Autobús

HORA D'EIXIDA

8h del mercat de l'Eliana

DIFICULTAT **

Sendes i pistes.

DESNIVELL

de pujada 600 m de baixada 600 m

COL·LABORADOR

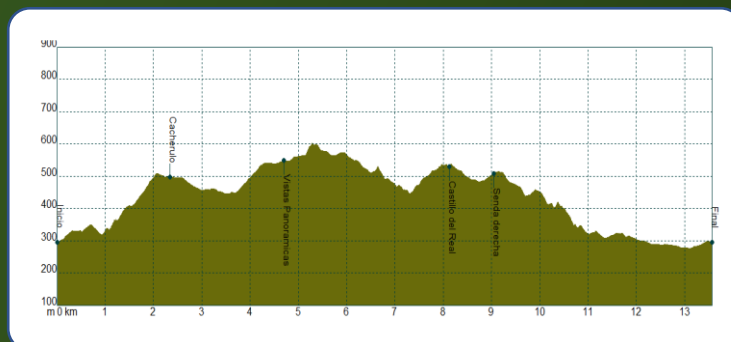
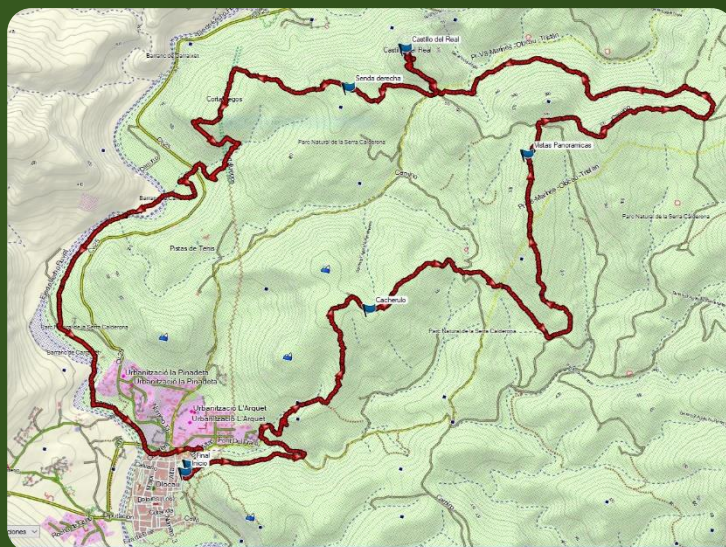
Jaime Pascual

CARTOGRAFIA

Olocau 667-4 i 668-3

EQUIP NECESSARI

Motxila, capell, cantimplora, botes de muntanya, impermeable, roba adequada, queviures, protector solar.



	Duració.	5 h
	Desnivell de pujada.	600 m
	Desnivell de baixada.	600 m
	Distància horitzontal.	13,5 km
	Tipus de recorregut	circular

ibpindex
measuring the human effort

Análisis detallado del track analizado como Senderismo (HKG)

Dificultad de la ruta

ibp 60
HKG

Track : 567_al_voltant_dolocaou.gpx

Ajuntament de l'Eliana
Regidoria d'Esports

Taula comparativa IBP Index

Preparació Física >>	Molt baixa	Baixa	Mitjana	Alta	Molt alta
Dificultat de la ruta	Puntuació IBP	Puntuació IBP	Puntuació IBP	Puntuació IBP	Puntuació IBP
Molt fàcil	0 - 6	0 - 13	0 - 25	0 - 50	0 - 100
Fàcil	7 - 13	14 - 25	26 - 50	51 - 100	101 - 200
Mitjana	14 - 19	26 - 38	51 - 75	101 - 150	201 - 300
Dura	20 - 25	39 - 50	76 - 100	151 - 200	301 - 400
Molt dura	>25	>50	>100	>200	>400



AL VOLTANT D'OLOCAU

Hui tornem a la serra Calderona, ho farem eixint del pintoresc poble d'Olocau. La ruta comença en una senda situada en la part alta del nucli urbà, la qual ens portarà a la font del Frare d'aigües molt apreciades i que va manar construir el comte Diego de Fenoller al segle XVIII. Continuarem per la pista en direcció Olocau fins a trobar-nos amb la font de la Cava. Ací prendrem una sendera per tal d'assolir l'alt de la Penya-roja. Mentre pugem, quan aconseguim una certa altura, si girem la vista cap endarrere, podrem contemplar unes precioses vistes de la nostra comarca. Seguirem el fil de la senda fins a trobar-nos amb una pista, girarem a la dreta i podrem veure un catxirulo, construcció de pedra seca que servia com a refugi als llauradors i ramaders davant les inclemències del temps. Portarem recorreguts 2,5 quilòmetres i aprofitarem aquesta parada per a reposar forces esmorzant.

Després de l'àpat reprendrem l'itinerari fins a arribar a un encreuament de pistes on agafarem una senda per tal d'arribar a dalt d'un promontori de 543m, format per grans roques. L'altitud permet gaudir d'una altra atractiva panoràmica i contemplar les restes del castell del Real. A partir d'ací descendirem fins a una cruïlla de pistes on seguirem per una d'elles en direcció al mirador. Al final de la pista trobarem una senda que ens portarà a l'esmentat mirador situat a 592m. Entre

altres punts d'interés, es podrà veure; el Gorgo (909 mts.) i l'alqueria morisca d'Olla del segle XIII, en la qual destaca la seua torre defensiva. Descendirem per una pista en mal estat passant al costat d'una casa forestal i arribarem als peus del castell del Real. Es tracta d'una fortalesa d'època musulmana que s'utilitzava per a la defensa del nord de la ciutat de València enfront dels atacs de les tropes catalanoaragoneses, junt amb altres castells de la zona, com ara els castells de Xelva i Sagunt. Fou construït per la Taifa de València al segle XI. Pujarem a les ruïnes del castell que es troba a 574 metres d'altitud per a gaudir de noves vistes i d'un merescut dinar.

Havent dinat i seguint la mateixa sendera, descendirem fins a l'encreuament de camins on agafarem un via secundària que s'obri a la nostra dreta i que, després d'una lleu pujada, es bifurca en dues senderes, nosaltres anirem per la de la dreta en direcció a la partida de les coves d'Alonso. En aquest sector de la ruta es pot observar el pic de l'Àguila (878m) i la població de Gàtova. Continuarem per aquesta senda, creuarem la carretera CV-25 per un túnel i eixirem al barranc de Carraixet. Notarem la frescor d'un altre tipus de vegetació i dels diferents gorgs d'aigua que trobarem al nostre pas. Al final connectarem amb el camí vell de Marines, on podrem observar els solcs de les rodes dels carros fets amb el pas del temps en la roca. Aquest camí desemboca en una pista de nova construcció que en paral·lel al barranc ens portarà de tornada a la població d'Olocau.



INFORMACIÓ I RESERVA

Tlf. 660 061 781

cmleliana@gmail.com

www.muntanyaleliana.club

Av. Alcalde Enrique Daries 14

4183 L'Elia (Valencia)

CIF G96249586