



CLUB DE
MUNTANYA
L'ELIANA

560

Descobrim el país

CASTELL I XORRADORS DE NAVARRÉS

Navarrés

Comarca la canal de Navarrés

FITXA TÈCNICA

DATA EXCURSIÓ

20 de novembre de 2022

TRANSPORT

Autobús

HORA D'EIXIDA

8h del mercat de l'Eliana

DIFICULTAT **

Sendes i pistes

DESNIVELL

de pujada 360 m i de baixada 405 m

COL·LABORADOR

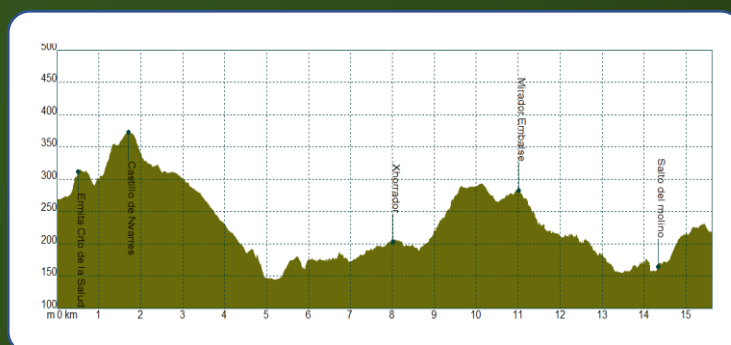
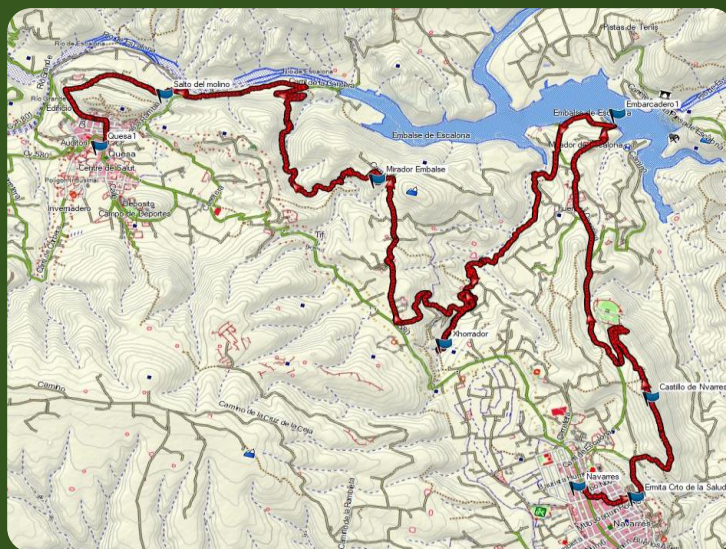
Jordi Alvir

CARTOGRAFIA

Navarrés 769-1

EQUIP NECESSARI

Motxila, capell, cantimplora, botes de muntanya, impermeable, roba adequada, queviures, protector solar.



	Duració.	5 h
	Desnivell de pujada.	360 m
	Desnivell de baixada.	405 m
	Distància horitzontal.	15 km
	Tipus de recorregut	travessia

ibp index
measuring the human effort

Análisis detallado del track analizado como Senderismo (HKG)

Dificultad de la ruta

ibp 50
HKG

Track : 560_navarrés_-_quesa_castell_i_xorradors.gpx

Ajuntament de l'Eliana
Regidoria d'Esports

Taula comparativa IBP Index

Preparació Física >>	Molt baixa	Baixa	Mitjana	Alta	Molt alta
Dificultat de la ruta	Puntuació IBP	Puntuació IBP	Puntuació IBP	Puntuació IBP	Puntuació IBP
Molt fàcil	0 - 6	0 - 13	0 - 25	0 - 50	0 - 100
Fàcil	7 - 13	14 - 25	26 - 50	51 - 100	101 - 200
Mitjana	14 - 19	26 - 38	51 - 75	101 - 150	201 - 300
Dura	20 - 25	39 - 50	76 - 100	151 - 200	301 - 400
Molt dura	>25	>50	>100	>200	>400



CASTELL I XORRADORS DE NAVARRÉS

Travessia Navarrés - Quesa

La comarca de la Canal de Navarrés es desenvolupa en els vessants orientals del massís del Caroig. Es una fosa allargassada on predominem els materials calcaris sobre els quals s'ha desenvolupat un paisatge de llomes arrodonides entre les cingleres obertes pels rius i barrancs que conformen la vall del riu Escalona tributari del riu Xúquer.

La ruta uneix els pobles veïns de Navarrés i Quesa escassament separats per quatre quilometres d'asfalt. La nostra ruta és més llarga i permet visitar unes quantes fites d'aquest municipis que comparteixen una mateixa història i origen islàmic, foren lloc de moriscos fins la seua expulsió el 1609.

La primera Fita a visitar és el castell de Navarrés construït en temps de Pere IV, segle XIV, presenta una planta rectangular amb murs de tapial de 15x48 metres amb una torre d'origen àrab.

De dalt estant guaitem bona part dels pobles de la comarca i la següent fita, l'embassament de l'Escalona. Un carril ens

acostarà a l'embarcador d'aquest peculiar pantà, construït a partir de la pantanada de Tous del 1982.

La ruta segueix per la senda del barranc del Xorrador, passa per l'assut de la Badina Migas i per la font de la Higuera i abasta el paratge homònim. La gorja s'ha format pels dipòsit de carbonats càlcics de l'aigua de fonts i rius sobre la vegetació riberenca originant curioses formacions rocoses. En aquesta tercera fita sorprèn la força de l'aigua construint i destruint a la vegada les colades de pedra tosca de xorradors i cascades.

Un carril costera amunt entre bancals d'oliveres ens porta a la següent fita, el mirador de l'embassament de l'Escalona. Sorprèn el mur de ciment que tanca la gorja del riu i el vas quasi buit, car aquest embassament no es per acumular aigua de reg sinó el de laminar les crescudes del riu-

Seguim ara per senda baixant pel barranc del Frigolet a la següent fita, una cantera de llambordes (adoquins) que funcionà fins a mitjans del segle passat. Baixem a un carril que discorre pel marge esquerre del riu Escalona i seguim en direcció a ponent al xorrador del Molí. Un corriol pel llavador del molí ens retorna a la pista que seguim amunt i voltant el tossal del Castell arribem al poble de Quesa, final de la ruta.



INFORMACIÓ I RESERVA

Tlf. 660 061 781

cmleliana@gmail.com

www.muntanyaeliana.club

Av. Alcalde Enrique Daries 14

4183 L'Elia (Valencia)

CIF G96249586