



CLUB DE
MUNTANYA
L'ELIANA

558

Descobrim el país

EL MONTGÓ

Dénia

Comarca de la Marina Alta

FITXA TÈCNICA

DATA EXCURSIÓ

6 de novembre de 2022

TRANSPORT

Autobús

HORA D'EIXIDA

8h del mercat de l'Eliana

DIFICULTAT **

Sendes i pistes

DESNIVELL

de pujada 745 m i de baixada 590 m

COL-LABORADOR

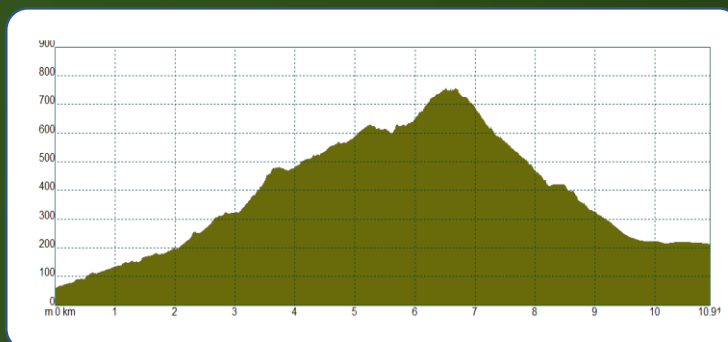
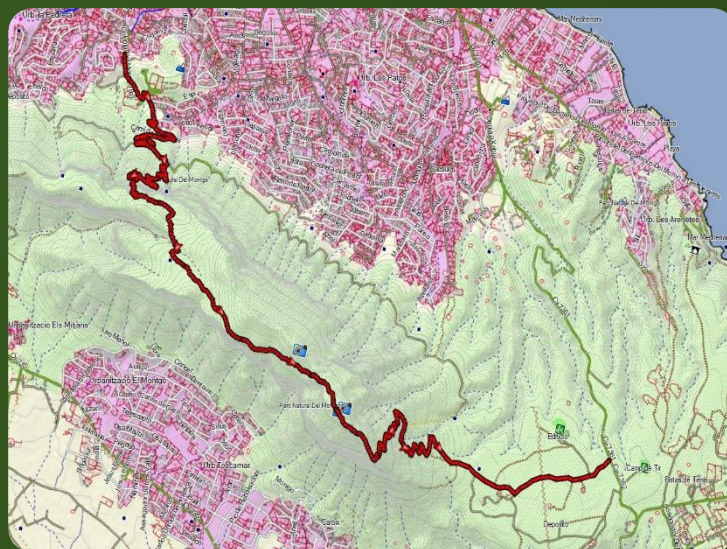
Manolo Huerta

CARTOGRAFIA

Dénia 822-2

EQUIP NECESSARI

Motxila, capell, cantimplora, botes de muntanya, impermeable, roba adequada, queviures, protector solar.



	Duració.	4 h
	Desnivell de pujada.	745 m
	Desnivell de baixada.	590 m
	Distància horitzontal.	11 km
	Tipus de recorregut	travessia

ibpindex
measuring the human effort

Análisis detallado del track analizado como Senderismo (HKG)

Dificultad de la ruta

ibp 75
HKG

Track : 558_montgo.gpx

Ajuntament de l'Eliana
Regidoria d'Esports

Taula comparativa IBP Index

Preparació Física >>	Molt baixa	Baixa	Mitjana	Alta	Molt alta
Dificultat de la ruta	Puntuació IBP	Puntuació IBP	Puntuació IBP	Puntuació IBP	Puntuació IBP
Molt fàcil	0 - 6	0 - 13	0 - 25	0 - 50	0 - 100
Fàcil	7 - 13	14 - 25	26 - 50	51 - 100	101 - 200
Mitjana	14 - 19	26 - 38	51 - 75	101 - 150	201 - 300
Dura	20 - 25	39 - 50	76 - 100	151 - 200	301 - 400
Molt dura	>25	>50	>100	>200	>400



EL MONTGÓ

El Montgó és un espectacular relleu coronat per cingleres de 735m d'altitud. El cim de la serra s'aixeca sobre la propera costa mediterrània i es prolonga cap a llevant en la rasa del cap de Sant Antoni, plataforma tallada pels penya-segats marins.

Declarat parc natural el 16 de març de 1987 per la riquesa i varietat de les més de 600 espècies catalogades, malda per sobreviure entre les urbanitzacions que trepen per les seues falde.

Per tal d'arribar a l'inici del recorregut d'avui resseguirem l'av. del Montgó, a la població de Dénia, la qual deixarem en una rotonda per a continuar pel camí del Pou de la Muntanya. Més endavant veurem una desviació a la dreta, amb el cartell: "Camí de pujada al Montgó", és el c/ de la Colònia que ens portarà fins una pista de terra amb una cadena on comença l'itinerari circular que hem preparat, el qual inclou part del PR-CV 152.

L'autobús ens deixarà a prop de la cadena del camí de la Colònia i començarem a pujar per una pista. De seguida arribarem a una cruïlla on continuarem per l'esquerra, en direcció a la cova de l'Aigua i més endavant trobarem el sender que, cap a la dreta, deixa la pista i puja a la cova. A pocs metres de l'entrada a la cova de l'Aigua, es conserva una inscripció romana datada l'any 238, la qual documenta l'existència d'un destacament (*vexilatio*) de la legió VII

Gemina, el cap de la qual fou el veterà Cai Iuli Urbà, en temps de l'emperador Maximí.

Reprendrem la marxa on la vam deixar, en direcció a l'oest per la cara de l'ombria fins a un altre encreuament amb el barranc de la Peña de l'Àguila on es divideixen els camins; cap al racó del Bou i cap al cim del Montgó. Abans d'això, es té l'opció de pujar a la creu de Dénia, de 694m. La bifurcació està assenyalada amb un cartell. Des de la creu, es pot tornar al sender original o continuar per la carena, tot i que aquest tram és bastant incòmode pel rascler (*lapiaz*) que cal trepitjar fins arribar a la meta del cim.

A més de les dilatades vistes que ens regala el punt culminant, en dies de bona visibilitat, es pot veure l'illa d'Eivissa cap a l'est.

Baixarem en aquesta direcció per un sender que presenta trams de ziga-zaga i pedra solta, però és fàcil de fer. Sense deixar-lo, arribarem al camp de tir de Dénia.

Temps de baixada 1.35h, distància, 4,8km.

RECOMANACIONS.-

- Com que no hi ha cap font a tot l'itinerari, cal proveir-se de bona cosa d'aigua.

- Per causa de la possible presència de rascler (arestes de roca tallants, irregulars i profundes), cal portar un calcer robust, es a dir bota amb sola grossa i resistent.



INFORMACIÓ I RESERVA

Tlf. 660 061 781

cmleliana@gmail.com

www.muntanyaleliana.club

Av. Alcalde Enrique Daries 14

4183 L'Eliana (Valencia)

CIF G96249586