



CLUB DE  
MUNTANYA  
L'ELIANA

# 556

Descobrim el país

## TRAVESSIA AÍN - TALES

Aín

Comarca de la Plana Baixa

### FITXA TÈCNICA

DATA EXCURSIÓ

2 de octubre de 2022

TRANSPORT

Autobús

HORA D'EIXIDA

8h del mercat de l'Eliana

DIFICULTAT \*/\*\*

Sendes i pistes

DESNIVELL

de pujada 440 m i de baixada 650 m

TERRENY I VEGETACIÓ

Serres calcàries i pinedes

COL·LABORADOR

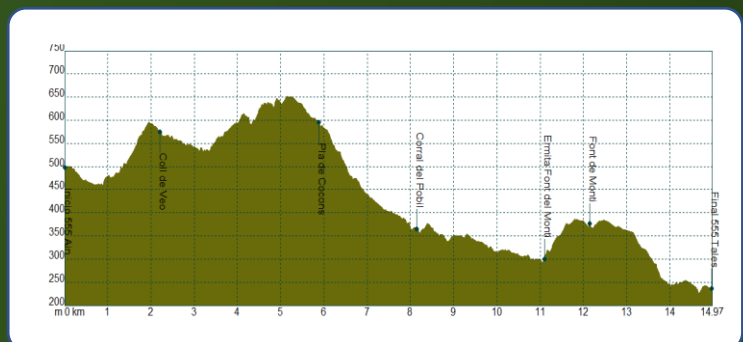
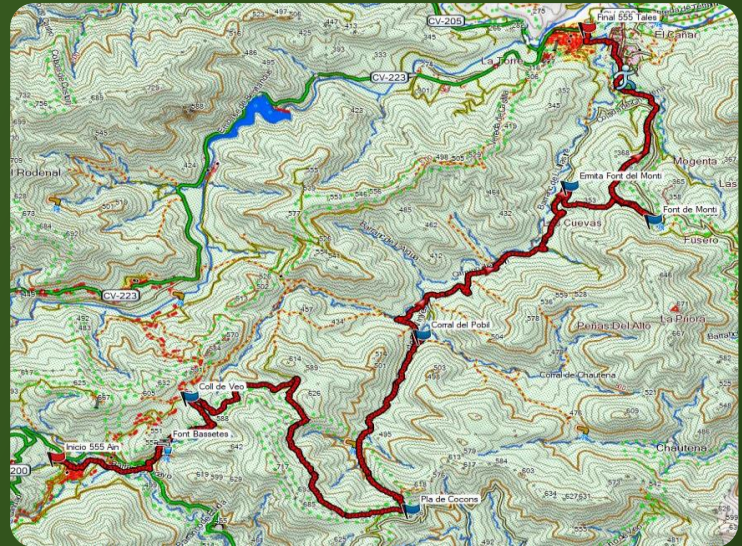
Jordi Alvir

CARTOGRAFIA

Serra d'Espadà 640 -2 i 640 -4

EQUIP NECESSARI

Motxila, capell, cantimplora, botes de muntanya, impermeable, roba adequada, queviures, protector solar.



	Duració.	<b>4:30 h</b>
	Desnivell de pujada.	<b>440 m</b>
	Desnivell de baixada.	<b>650 m</b>
	Distància horitzontal.	<b>15 km</b>
	Tipus de recorregut	<b>travessia</b>

**ibpindex**  
measuring the human effort

Análisis detallado del track analizado como Senderismo (HKG)

Dificultad de la ruta

**ibp 57**  
HKG

Track : 556\_ain\_-\_tales\_per\_la\_font\_del\_monti.gpx

Ajuntament de l'Eliana  
Regidoria d'Esports

Taula comparativa IBP Index

Preparació Física >>	Molt baixa	Baixa	Mitjana	Alta	Molt alta
Dificultat de la ruta	Puntuació IBP	Puntuació IBP	Puntuació IBP	Puntuació IBP	Puntuació IBP
Molt fàcil	0 - 6	0 - 13	0 - 25	0 - 50	0 - 100
Fàcil	7 - 13	14 - 25	26 - 50	51 - 100	101 - 200
Mitjana	14 - 19	26 - 38	51 - 75	101 - 150	201 - 300
Dura	20 - 25	39 - 50	76 - 100	151 - 200	301 - 400
Molt dura	>25	>50	>100	>200	>400



## XI TRAVESSIA DE LA SERRA D'ESPADÀ

Per a iniciar el curs proposem una ruta senzilla per a escalfar les botes, una travessia per la serra d'Espadà que naix en el cor de la serra, el poblet d'Ain. Caminarem pels boscos de la serra en direcció nord al poble de Tales tot cercant els camins i sendes més boscosos de les ombries de la serra. Ambdós pobles pertanyem a la comarca de la Plana Baixa i tenen un origen semblant. Estans als peus d'una fortalesa islàmica, terra de moriscos fins la seua expulsió l'any 1609. El topònim Ain és una paraula àrab amb el significat de font. Tales segons els estudiosos és un topònim d'origen àrab que deriva d'un nom de persona.

La ruta naix d'Ain resseguint les petjades del SL.29 que baixa a les hortes, creua a gual la rambla d'Eslida, travessa la carretera i per la font de la Basseta remunta l'assagador del Tossal i guanya el coll de Veo.

En el coll deixem el GR.36, camí de Veo i el PR,140 camí d'Onda i agafem el carril del racó de les Vinyes. Aquest acaba en una collada i seguim per una senda que discorre per la capçalera del barranc de l'Ullastre que abasta el pla de Cocons. Connectem amb un carril que seguim a l'esquerra baixant i quan acaba per una senda baixem resseguint el barranc de l'Ullastre al corral del Pobil. Connectem amb un a pista que seguim baixant a la cruïlla amb el GR.161 que discorre pel camí d'Onda. Caminem per la pista fins a trobar la senda de la font del Montí, un corriol a la dreta, remunta el vessant boscos entre vells bancals abancalats fins a la senda que puja des de Tales, girant a la dreta apleguem a la font del Montí que raja abundant d'aigua. Dinarem en aquest paratge de la font del Muntí.

Després ens restarà resseguir la senda boscosa que retalla la pista un parell de vegades, travessa el barranc de d'Ullastre i remunta la punta de la Rodana per arribar al poble de Tales punt i final de la ruta.



INFORMACIÓ I RESERVA

Tlf. 660 061 781

[cmlleliana@gmail.com](mailto:cmlleliana@gmail.com)

[www.muntanyaleliana.club](http://www.muntanyaleliana.club)

Av. Alcalde Enrique Daries 14

4183 L'Elia (Valencia)

CIF G96249586