



# CLUB DE MUNTANYA L'ELIANA

# 391

## DESCOBRIM EL PAIS

### EL CAMI REAL DE LA "CUESTA DE FLICOS"

SANTA CRUZ DE MOYA - ARAS DE LOS OLMOS

### ELS SERRANS

#### FITXA TÈCNICA

#### DATA EXCURSIÓ

9 de novembre de 2014

#### TRANSPORT

Autobús

#### HORA D'EIXIDA

8 h. Mercat de l'Eliana

#### DIFICULTAT \*\*

Sendes, camins i assagadors.

#### DESNIVELL

de pujada 450 m i de baixada 450 m.

#### DURACIÓ

5 hores aproximadament

#### TERRENY I VEGETACIÓ

cingles, barrancs, carrasques i pins

#### COL LABORADOR

Jordi Alvir

#### DISSENY I PUBLICACIÓ

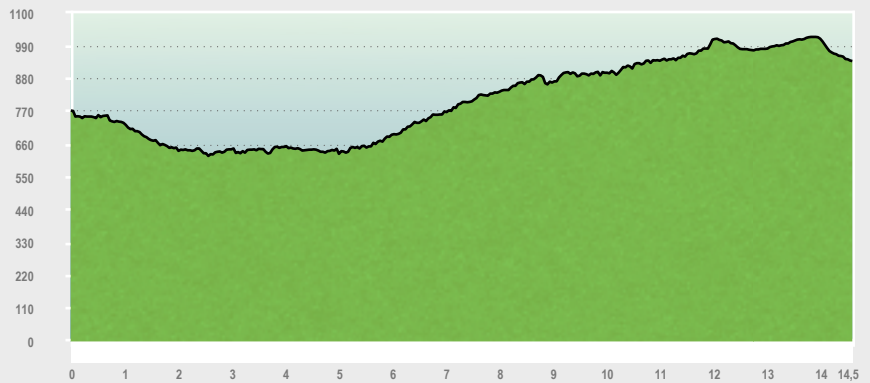
Club Muntanya l'Eliana

#### CARTOGRAFIA

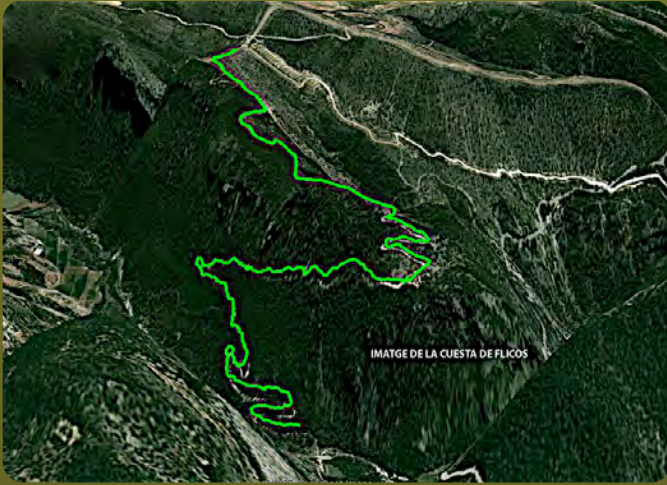
26-25 Landete, 27-25 Alpuente

#### EQUIP NECESSARI

Motxilla, capell, cantimplora, botes de muntanya, roba adequada, queviures, protector solar. No trobarem cap font en tota la ruta. Hem de creuar a gual el riu Arcos, recomanem portar sandàlies d'aigua



	Duració.	<b>5 h</b>		Medi. Severitat del medi natural.	<b>2</b>
	Desnivell de pujada.	<b>450 m</b>		Itinerari. Orientació a l'itinerari	<b>2</b>
	Desnivell de baixada.	<b>450 m</b>		Desplaçament. Dificultat al desplaçament.	<b>2</b>
	Distància horitzontal.	<b>14'5 km</b>		Esforç. Quantitat d'esforç.	<b>2</b>
	Tipus de recorregut	<b>travessia</b>			
	Pendent de neu possible	-		Escalada	-
	Pendent de neu molt probable	-		Ràpel	-



## SANTA CRUZ DE MOYA - ARAS DE LOS OLMOS

### El camí real de la *Cuesta de Flicos*

Secularment les fragoses valls que conformen el municipi de Santa Cruz de Moya han separat el Racó d'Ademús de la resta del Regne de València. Aquesta aspra orografia es producte del treball constant de les aigües del riu Túria i dels seus afluents que han llaurat profundes i estretes gorges. La ruta uneix el poble de Santa Cruz de Moya i el d'Aras de los Olmos passant pel llogaret de Las Rinconadas. Seguirem el camí real que discorre per les riberes dels rius Túria i Arcos, travessant les estretes valls d'ambdós rius per a remuntar l'ombria de l'Hornillo per una vella senda traginera.

Abandonem Santa Cruz de Moya pel camí de las Rinconadas baixant a les hortes que s'estenen al llarg de les ribes del riu Túria. Poc després a la dreta del camí visitarem el complex geològic de Las Simas, ulla on aflora un riu subterrani d'aigües salobres. Seguim

baixant per a passar a la vora de les runes d'un molí hidràulic i de seguida travessem el riu Turia. A la vora de la muntanya guaitarem un algepsar, uns vells forns on calcinaven les pedres algeps. Sense passar pel llogaret de les Rinconadas seguirem entre les hortes vora riu, travessarem la carretera i per un camí seguirem a l'aiguabarreig del riu Arcos amb el riu Túria.

Hem de creuar el riu Arcos a gual, potser necessari treure'ns les botes per a salvar el toll del riu. Seguim remuntant la pista de la cuesta de los Feliços. Al tercer revolt trobem a la dreta un rastre de camí que de seguida ens torna a la pista principal. Aquest camí travessa la pista i segueix en llarga diagonal pel bosc. La senda es bastant evident i puja suau sobre la vall del riu Arcos, discorre per sota de les penyes. Un primer grau salva un ressalt, de nou una llarga diagonal i un nou grau dona pas a una senda que en direcció S remunta el vessant i aboca a una pista.

Seguim la pista a l'esquerra, en una cruïlla, agafem la branca de la dreta al refugi del Pino la Legua. Remuntem en direcció sud la lloma de Mompedroso per a travessar un talla focs i seguir pel vell camí reial que passa pel navajo Bateto.

Travessem la clotada de la Hoya del Horno i del Pozo, remuntem el cordal i travessem el camí del Cerro. Guaitem el poble d'Aras, en resta travessar la Hoya Carra i la carretera de Losilla per abastar la vila d'Aras de los Olmos.



CLUB DE  
MUNTANYA  
DE L'ELIANA

INFORMACIÓ I RESERVA:  
T. 660 06 17 81  
cmlieliana@gmail.com  
[www.lieliana.es/clubmuntanya](http://www.lieliana.es/clubmuntanya)

Alcalde Enrique Darfés 14  
46183 L'Eliana  
CIF G96249586

