



CLUB DE MUNTANYA L'ELIANA

449

DESCOBRIM EL PAIS

Fonts del Palància

Navaixes
Alt Palància

FITXA TÈCNICA

DATA EXCURSIÓ
28 de maig de 2017

TRANSPORT
Autobús

HORA D'EIXIDA
8 h. Mercat de l'Eliana

DIFICULTAT **
Sendes i camins.

DESNIVELL
de pujada 450 i de baixada 450 m.

TERRENY I VEGETACIÓ
llomes, barrancs i cingles calcàries, carrasques, pinedes i vegetació de ribera.

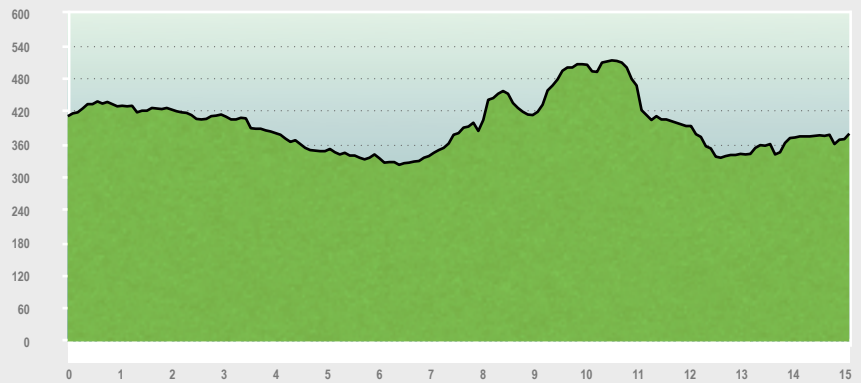
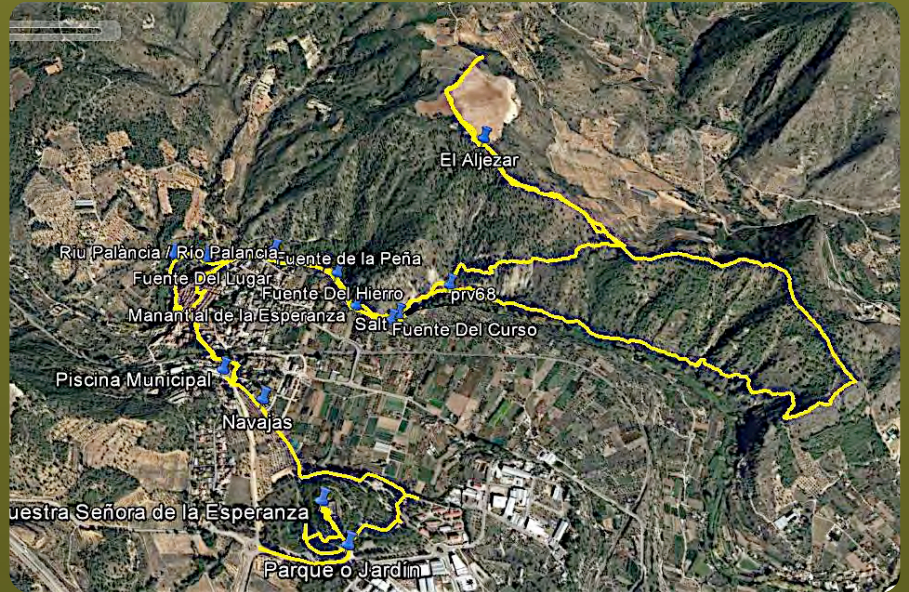
COL·LABORADOR
Manolo Huerta

DISSENY I PUBLICACIÓ
Club Muntanya l'Eliana

CARTOGRAFIA
640 Onda.

BIBLIOGRAFIA

EQUIP NECESSARI
Motxilla, capell, cantimplora, botes de muntanya, impermeable, roba adequada, queviures, protector solar, banyador i tovalla.



	Duració.	5 h		Medi. Severitat del medi natural.	2
	Desnivell de pujada.	450 m		Itinerari. Orientació a l'itinerari	2
	Desnivell de baixada.	450 m		Desplaçament. Dificultat al desplaçament.	2
	Distància horitzontal.	15 km		Esforç. Quantitat d'esforç.	2
	Tipus de recorregut	circular			
	Pendent de neu possible	-		Escalada	-
	Pendent de neu molt probable	-		Ràpel	-



FONTS DEL PALÀNCIA Navaixes

El riu Palància travessa el terme municipal, de reduïdes proporcions, de NW a SE. El casc urbà està situat en un dels meandres del riu aigua amunt de la ciutat de Sogorb, a la dreta del curs fluvial. El principal reclam turístic de la població és l'abundància de fonts (algunes de les quals són mineromedicinals) i l'activitat balneària que se'n deriva. L'aigua d'aquestes fonts també s'aprofita per al regadiu d'unes 120 ha.

Començarem la ruta, pujant a l'ermita de l'Esperança, després baixarem per unes escales laterals a veure el brollador de l'Esperança, el qual proporciona aigua a Sogorb i Navaixes.

Ara ens dirigirem al poble de Navaixes passant pel camp de futbol, el poliesportiu i per baix de les vies del ferrocarril direcció al riu, per l'avinguda Font del Bany.

El nostre recorregut anirà passant per les fonts del canyar, l'àrea recreativa de la Plajeta, font del Lloc, font de la Peña, font de la Mare de Déu de la Llum, etc.

Una vegada al riu, passarem per les trencades del Braçal i del Salt de la Núvia, lloc a on podrem gau-

dir d'un bon bany a la tornada.

Seguint el riu en direcció a Sogorb, agafarem el camí de l'esquerra, senda que transcorre per terrenys privats, amb unes magnífiques vistes fins a arribar a unes crestes, des de la que vorem el Turó de l'Estrela, on s'alça l'antic Alcàsser de Sogorb, de l'època medieval.

Gaudirem també de les panoràmiques de la Vall del riu Palància, de les Serres Espadà al nord i Calderona al Sud.

De tornada seguirem un sender qu'ens lleva per la part alta de la vall fins a abastir el pic Rascanya, amb magnífiques vistes del poble i del Salt de la Núvia. El descens el realitzem per una sendera que passa per l'antiga mina d'algeps. Tot seguit, creuem la canal per una passarel·la en tal d'arribar al salt de la núvia, on podem dinar i donar-nos un bany.

Ara tornarem al poble per la carretera que va a l'antic escorxador, l'escola del poble, fins a la Plaça de l'Olmo, on podem prendre una cervesa.

La ruta és curta, bonica i assequible per a tothom.

No t'oblides la tovalla quan vages a la platja....., i per descomptat el banyador.

