



# CLUB DE MUNTANYA L'ELIANA

# 423

## DESCOBRIM EL PAIS

## TRAVESSIA A LA SERRA D'ESPADÀ DE SUD A NORD

L'ALGIMIA D'ALMONESIR A  
VILAMALUR  
Serra d'Espadà

### FITXA TÈCNICA

DATA EXCURSIÓ  
7 de febrer de 2016

TRANSPORT  
Autobús

HORA D'EIXIDA  
8 h. Mercat de l'Eliana

DIFICULTAT \*\*/\*\*  
Sendes i pistes.

DESNIVELL  
de pujada 950 m i de baixada 800 m.

DURACIÓ  
6 hores aproximadament

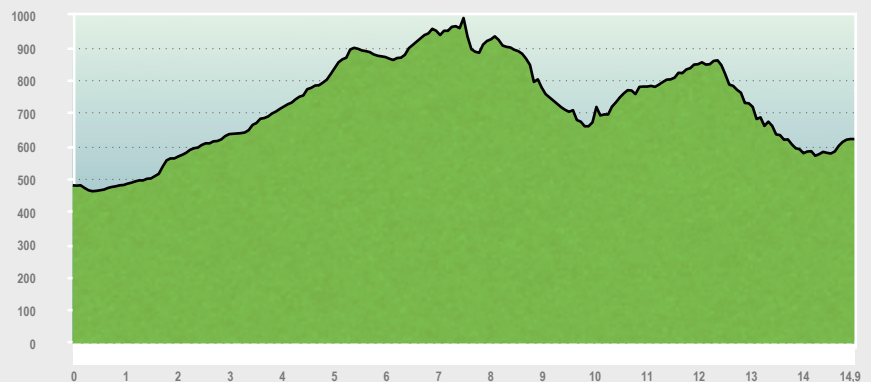
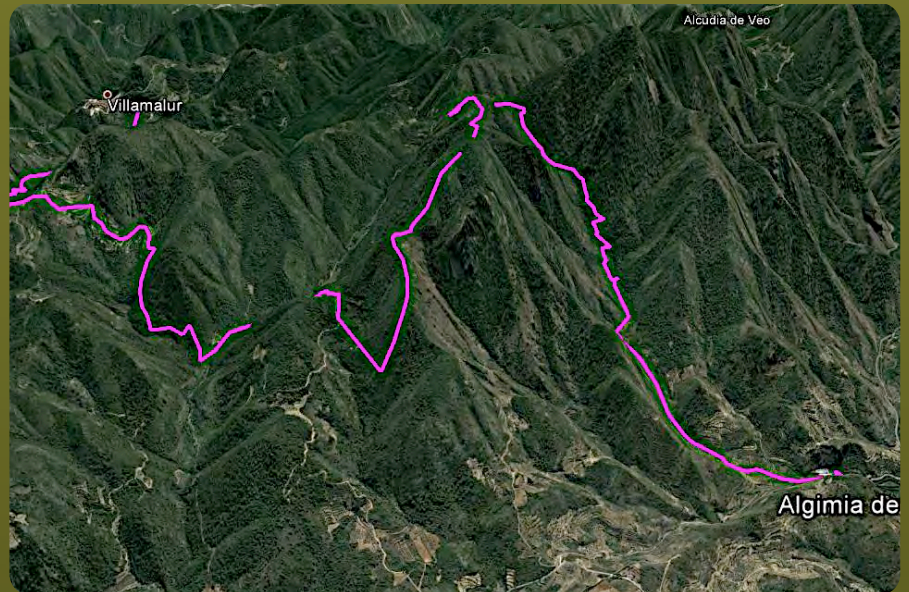
TERRENY I VEGETACIÓ  
Gresos i calcaries, pinedes i sureres.

COL LABORADOR  
Jordi Alvir

DISSENY I PUBLICACIÓ  
Club Muntanya l'Eliana

CARTOGRAFIA  
640-I Gaibiel

EQUIP NECESSARI  
Motxilla, capell, cantimplora, botes de muntanya, roba adequada, queviures, protector solar.



	Duració.	<b>6 h</b>		Medi. Severitat del medi natural.	<b>3</b>
	Desnivell de pujada.	<b>950 m</b>		Itinerari. Orientació a l'itinerari	<b>2</b>
	Desnivell de baixada.	<b>800 m</b>		Desplaçament. Dificultat al desplaçament.	<b>3</b>
	Distància horitzontal.	<b>14,5 km</b>		Esforç. Quantitat d'esforç.	<b>2</b>
	Tipus de recorregut	<b>travessia</b>			
	Pendent de neu possible	-		Escalada	-
	Pendent de neu molt probable	-		Ràpel	-



## De l'Algímia d'Almonesir a Villamalur

La ruta proposta uneix dos llogarets de reminiscències morisques a cavall de la serra d'Espadà. L'Algímia d'Almonacid en el vessant sud pertany a la comarca de l'Alt Palància, i Villamalur en el vessant nord a l'Alt Millars.

L'Algímia d'Almonacid és un llogaret d'origen islàmic com la resta de poblets de la vall d'Almonastir, Matet i la Vall que fou poblada pels moriscos fins la seua expulsió el 1609. Villamalur és també un antic lloc de moriscos que fou repoblat en el segle XVII després de llur expulsió.

La ruta naix en el poble d'Algímia d'Almonacid, en la font Donance, i remunta el barranc del Cañar. Seguim primer una pista cimentada que passa per una gran bassa. El camí acaba a la vora d'una caseta, una mica abans, a l'esquerra, una bona senda munta en grans llaçades pels vessants coberts de boscos de sureres a la font de Codori, tancada i sense aigua. Seguim la costera fins el coll de Villamalur. El coll és el pas natural de comunicació entre els pobles d'ambdós vessants de la serra entre el cim de la Ràpita i l'alt de las Orenzas.

Els nostres passos abandonen el camí de Villamalur que baixa al pròxim coll de Cuatro Caminos i segueixen a l'esquerra pel caire de la serra

en direcció a ponent. Remuntem pel fil de la carena farcit de trinxeres de la Guerra Civil del 36 per a guanyar un primer crestall amb magnífiques vistes de la vall del Palància al sud i de la Plana al nord. Seguim pel crestall de la serra, baixem una collada per a remuntar l'alt de las Orenzas, sempre pel fil de la serra guanyem el tossal amb nombroses trinxeres de la guerra. Resta ara una forta baixada per a guanyar un bon sender que pel vessant nord i per sobre d'una de les trinxeres de la famosa línia XYZ aplega a la nevera del Carro. És un menut dipòsit de gel mig assolat. En una ampla collada agafem un corriol a la dreta que baixa pel bosc a la carretera de Villamalur a Matet. Seguim l'asfalt a l'esquerra i més endavant agafarem una senda en direcció nord que pel marge esquerre del barranc de l'Argotalla ens portarà al mas del Catalan i a la carretera de Villamalur a Paviàs. Seguim l'asfalt a l'esquerra fins els peus de la serra del Pinar, ací agafam una senda que pel marge esquerre del barranc de Berniches baixa a la zona d'esplai de Villamalur. Resta remuntar un tram de la carretera per abastar el poble de Villamalur punt i final de la ruta.



CLUB DE  
MUNTANYA  
DE L'ELIANA

INFORMACIÓ I RESERVA:  
T. 660 06 17 81  
cml@eliana@gmail.com  
[www.lseliana.es/clubmuntanya](http://www.lseliana.es/clubmuntanya)

Alcalde Enrique Darfies 14  
46183 L'Eliana  
CIF G96249586



Ajuntament de l'Eliana  
Regidoria d'Esports