



CLUB DE MUNTANYA L'ELIANA

352

DESCOBRIM EL PAIS

ALJUBS EN LA VALL DE SEGO

QUART DE LES VALLS
VALL DE SEGO

EITXA TÈCNICA

DATA EXCURSIÓ
24 de Febrer de 2013

TRANSPORT
Cotxes

HORA D'EIXIDA
8'15 del matí. Mercat de l'Eliana

DIFICULTAT */**
Sendes i pistes.

DESNIVELL
de pujada 354 m i de baixada 356 m.

DURACIÓ
4,5 hores aproximadament

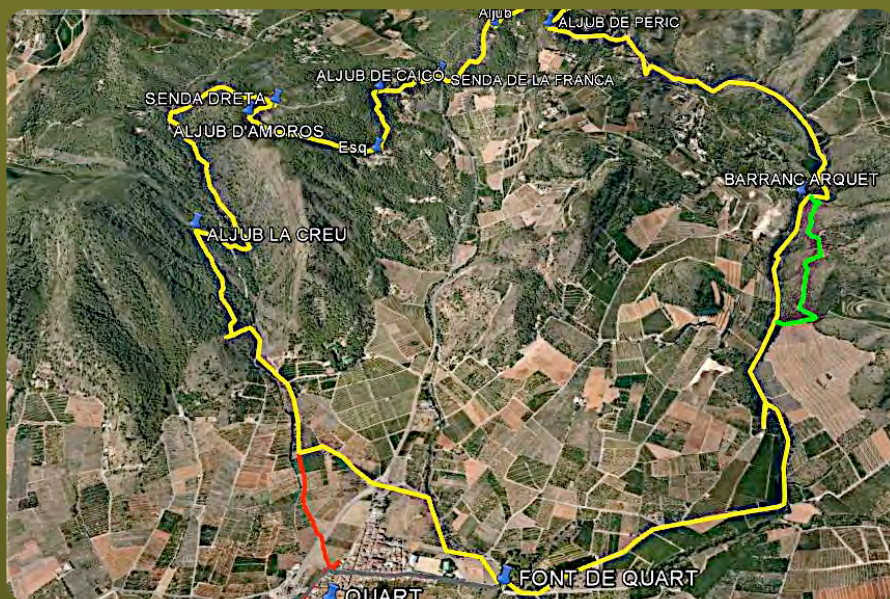
TERRENY I VEGETACIÓ
Terrenys calcaris i pinedes.

COL LABORADOR
Jose Luis

DISSENY I PUBLICACIÓ
Club Muntanya l'Eliana

CARTOGRAFIA
Sagunt 668

EQUIP NECESSARI
Motxilla, capell, cantimplora, botes de muntanya, roba adequada, queviures, protector solar.



	Duració.	4,5h		Medi. Severitat del medi natural.	1
	Desnivell de pujada.	354m		Itinerari. Orientació a l'itinerari	2
	Desnivell de baixada.	356m		Desplaçament. Dificultat al desplaçament.	1
	Distància horitzontal.	14Km		Esforç. Quantitat d'esforç.	2
	Tipus de recorregut	circular			
	Pendent de neu possible	-		Escalada	-
	Pendent de neu molt probable	-		Ràpel	-



La Vall de Segó

La Vall de Segó, també coneguda com les Valls, és una històrica comarca del País Valencià la qual es troba actualment integrada en la comarca del Camp de Morvedre, tret d'Almenara, poble que pertany a l'actual Plana Baixa. Així, en formaven part els municipis actuals de Benavites, Benifairó de les Valls, Canet d'en Berenguer, Faura, Morvedre, Quart de les Valls, i Quartell. Apareix al mapa de comarques d'Emili Beüt Comarques naturals del Regne de València publicat a l'any 1934.

Aquesta petita vall de tan sols 21 km². es troba entre les muntanyes d'Almenara al nord i el pic dels Corbs al sud. Les fèrtils terres de la vall són tancades a ponent pel contrafort meridional extrem de la serra d'Espadà i formen una mena d'arc obert al mar Mediterrani. Al bell mig de la vall es troba la cabalosa Font de Quart la qual rega tota la vall.

Actualment, cinc dels municipis de la vall pertanyents al Camp de Morvedre (Benavites, Benifairó, Faura, Quart i Quartell) formen la Mancomunitat de les Valls, amb seu a Faura.

La ruta

Es tracta d'una ruta circular que surt des de la Font de Quart o de la Vall de Segó i recorre els aljubs i les casetes de pedra seca del terme de Quart.

Els aljubs són dipòsits per a emmagatzemar l'aigua de pluja en llocs de muntanya. És una construcció en la qual es diferencien dues parts, una sota terra en forma de basseta, on es recull l'aigua i que es troba lluida per evitar les fuites i una altra per dalt, la qual tanca l'anterior, fent com una caseta de pedra en sec. S'utilitzava per tindre assegurat l'abastiment d'aigua per a les persones i el bestiar en els conreus de secà i en les pedreres. En l'actualitat són utilitzats pels caçadors.

Les casetes de pedra seca són edificacions de distints grandàries i formes, fetes en pedra en sec, és a dir, sense cap altre tipus de material, solament pedres encaixades unes sobre altres, no tenen porta i estan orientades a l'est o al sud. Es construïen dins dels camps de cadascú i s'utilitzaven per protegir-se de la pluja i del fred i per resguardar el saquet i les ferramentes.

Els aljubs i les casetes de pedra seca foment part del patrimoni cultural que ens han deixat els nostres avantpassats i que estem

obligats a conservar.

Iniciarem el nostre recorregut d'avui en la Font de Quart de les Valls o de la Vall de Segó, prenent el camí que ix des de la porta cap a la dreta, fins al primer encreuament en què girarem a l'esquerra cap a l'ermita del Crist. Creuarem la carretera CV-320 i ens incorporarem a un camí asfaltat a la dreta, que als pocs metres, en el barranc de Codoval, ja és de terra.

Just quan portem recorreguts 2 Km. exactes, abandonarem el camí per una senda ascendent que ens ix a l'esquerra i arriba a la caseta de pedra seca de la Catxola. Des d'aquesta girarem a la dreta per un sender que en descens s'endinsa al bosc en direcció sud-oest, fins a la línia elèctrica on trobarem el **1r.** aljub, l'ALJUB DE LA CREU (Km 2,9). Retrocedim uns metres i per la senda que baixa en direcció nord, tornem al camí de Codoval. Creuem el barranc del mateix nom per a seguir el sender que, en paral·lel per l'altra vessant del barranc, ens porta fins al tossal, encreuament de camins, però des d'aquí prenem la senda que ens ix a la dreta en direcció nord i arribarem a un lloc amb taules i bancs, darrere d'aquestes a pocs metres arribarem a l'ALJUB D'AMORÓS (**2n.** de la ruta i Km. 5).

Ara ens dirigirem en direcció nord, uns 600 m. per a tornar a girar a l'esquerra i acostar-nos al (**3r.**) ALJUB DE CAICÓ (Km. 6,2). Pugem la riba de la dreta i seguim la senda en direcció nord-oest; baixem per a creuar la carretera i just davant, a l'esquerra del pont de la carretera, surt el sender de la Franca pel qual pujarem fins al punt on trobarem, en un entrador a la dreta, el (**4t.**) ALJUB DE LA FRANCA (Km. 7,8). Seguirem en direcció nord nord-oest al llarg d'1,2 Km. per a desviar-nos a l'esquerra i baixar fins al barranc de la Catalana (Km. 10,2), seguirem el camí entre tarongers paral·lel al barranc fins a arribar a l'encreuament amb un altre barranc, el de l'Arquet; ens introduïm al seu llit que seguirem fins al segon camí asfaltat que el travessa, camí de la Vereda Reial. I prenent aquest a la dreta, tan sols en queda un quilòmetre per arribar al nostre destí i punt d'inici, la Font de Quart (Km. 14,2).

El barranc de l'Arquet és un lloc preciós que s'està convertint en un femer on tiren tot, runes, plàstics, etc. sent una canalització natural d'aigua al costat de la mar i en línia recta amb els marenys de Chilches, no és difícil d'endevinar quan baixa l'aigua cap a on van els arrossegaments. Per això vos demanem feu fotos i inundeu per uns dies els mails de la Mancomunitat de la Vall de Segó amb seu a Faura i al propi Ajuntament de Quart dels Valls.



CLUB DE
MUNTANYA
DE L'ELIANA

INFORMACIÓ I RESERVA:
T. 660 06 17 81
cmlieliana@gmail.com
www.lieliana.es/clubmuntanya

Plaça Miguel Comes, sn.
46183 L'Eliana
CIF G96249586

